

CURRICULUM VITAE

Gennaio 2018

DATI ANAGRAFICI

Ing. Ambra Mondino, nata a Torino il 06/08/1979

Via Decorati al Valor Civile 7b – 10022 Carmagnola (TO)

☎ Cell. 340/2933249 – Tel. e fax 011.9716345

✉ info@studiomondino.it – PEC studio_mondino@pec.studiomondino.it

Web: <http://www.studiomondino.it>

C.f. MND MBR 79M46 L219M – P.I. 09085310010

Iscritta all'Ordine Ingegneri di Torino con matricola 9733W dal 20/04/2005



LAVORI SEGUITI

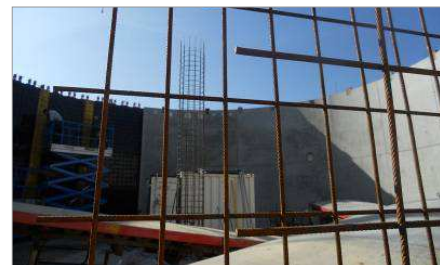
- Marzo 2017 – Incarico come CSP/CSE per lavori vari di riqualificazione impianti termici nei comuni soci di Acea Servizi Strumentali Territoriali SRL
- Ottobre 2016 – Incarico come CSE per segnaletica stradale piste ciclabili a Pinerolo, incarico Città di Pinerolo
- Gennaio 2016 – Incarico come RSPP in una ditta di taglio marmi
- Novembre 2015/in corso – Incarico come ass. CSP/CSE per lavori fognari ambito SMAT in diversi comuni del torinese.
- Settembre 2015 - Incarico come CSP/CSE per il rifacimento laboratori del Dipartimento di Alessandria – ARPA Piemonte
- Ottobre 2014 - Incarico come CSE per il rifacimento asfalti presso l'ex OPN di Grugliasco – Arpa Piemonte
- Giugno 2013, incarico come CSP/CSE per impianto a biogas da 470 kWp a Cavour (TO) – investitori privati
- Aprile 2013 – Incarico come CSP/CSE/DL da Enel GP per il rifacimento della l'impianto fotovoltaico in copertura presso lo stabilimento Pirelli di Settimo T.se
- Maggio 2012 – Incarico come CSP/CSE per un intervento di recupero edilizio di notevoli dimensioni, circa 1 milione di €, a Pinerolo (TO)
- Aprile 2012 – Giugno 2012, incarico come CSP/CSE per impianto fotovoltaico da 350 kWp a Cavour (TO) – investitori privati
- Giugno 2011, rinnovato a aprile 2012 e a settembre 2013 – Incarico come CSP/CSE per segnaletica stradale a Pinerolo, incarico Città di Pinerolo
- Giugno 2011 – Incarico come CSP/CSE per cantiere manutenzione copertura Palazzo Vittone - Pinerolo, incarico mediante Città di Pinerolo
- Ott. 2010 - Gen 2011, incarico da CSP/CSE cantiere nuovo impianto fotovoltaico comunale a Orio Canavese (TO), incarico mediante Oddino Impianti Snc
- Sett. 2010 - novembre 2011, incarico da DL/CSE cantiere nuovo impianto fotovoltaico Enel Green Power a Strambino (TO), in associazione con EsseTiEsse S.r.l. di Padova
- 2008 in avanti vari incarichi da RSSP (settori minerario, edilizia, metalmeccanico)
- 2004-in avanti Costruzioni di abitazioni, capannoni, ambito privato (CSP/CSE)
- Maggio 2006 - Dicembre 2008, collaborazione con l'ASL 10 di Pinerolo per progetto "Implementazione del Sistema Gestione Sicurezza" - linee guida UNI-INAIL.
- 2004-06 Ampliamento dell'aeroporto di Caselle T.se – SAGAT S.p.A. (ass. CSE)

DOCENZE

- Docente con esperienza ultradecennale per la sicurezza abilitato ai sensi del D.M. 6/3/2013
 - ✓ AREA 1 Giuridico normativa per i criteri n. 1, 2, 3, 4, 5, 6
 - ✓ AREA 2 Rischi tecnici, igienici e sanitari per i criteri n. 1, 2, 3, 4, 5, 6
 - ✓ AREA 3 relazioni e comunicazione per i criteri n. 5 e 6
- Corsi CEI PES-PAV-PEI



- Coordinatori della Sicurezza in progetto ed esecuzione
- Formazione ASR Generale/specifica lavoratori (*erogata anche in lingua inglese*)
- Formazione ASR Preposti e dirigenti
- Rappresentanti Lavoratori per la Sicurezza
- Antincendio
- Utilizzo di Dispositivi di Protezione Individuale di categoria III
- Carrelli elevatori (modulo teorico)
- Piattaforme di lavoro elevabili (modulo teorico)
- Carriponte (modulo teorico)
- Gru ed apparecchi di sollevamento (modulo teorico)
- Lavorazioni in quota
- Ponteggi (corsi PIMUS – Modulo teorico)
- Macchine Movimento Terra (Escavatori, pale cariatrici ecc.) (modulo teorico)
- Trattori agricoli e forestali (modulo teorico)



FORMAZIONE

- 2009 in avanti, corsi/ convegni di aggiornamento annuali e non da RSSP o CSE, per le cui abilitazioni risulato in regola con gli aggiornamenti
- 2011 Certificate of Proficiency in English – Cambridge University, voto C 2008, Corsi professionali abilitanti per funzioni di RSPP presso lo CSAO di Torino
- 2005, superamento dell'Esame per l'Abilitazione all'Esercizio Professionale
- 2003, Abilitazione per Coordinatore per la Sicurezza (ex art. 10 D.Lgs. 494/96)
- 2003, "Geohazards", seminario presso la NTNU di Trondheim, Norvegia, riguardante lo studio di frane in terreni sciolti.
- 1998-2003 Corso di laurea (vecchio ordinamento) in Ingegneria per l'Ambiente ed il Territorio al Politecnico di Torino, punteggio 109/110
- Settembre 2001-gennaio 2002 Programma CE Socrates – Erasmus, frequenza del 1° semestre del 4° anno presso la Technische Universiteit Delft, NL
- 2001 Certificate in Advanced English - Cambridge University, voto B
- 1999 Diplôme d'Etudes de Langue Française, unità A1 e A2
- 1998 Maturità scientifica presso il liceo "G. Giolitti" di Bra, voto 56/60
- 1997 First Certificate of English – Cambridge University, voto B

LINGUE STRANIERE

| | Scritto | Orale |
|-----------|-------------|-------------|
| Inglese: | Ottimo | Ottimo |
| Francese: | Sufficiente | Sufficiente |
| Olandese: | Sufficiente | Sufficiente |

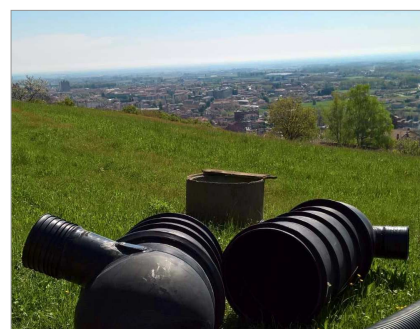
ABILITAZIONI

- Gennaio 2012, abilitazione a docente certificata per corsi sicurezza sul lavoro
- Marzo 2008, Responsabile del Servizio di Prevenzione e Protezione
- 2005, Abilitazione professionale come ingegnere
- 2003 - 2004, Coordinatore per la Sicurezza in fase Progettuale e Esecutiva



CAMPI DI INTERVENTO

- Docenze nel campo della sicurezza del lavoro dipendenti ed attrezzature – formatore abilitato secondo D. Intermin. 06/03/2013
- Direzione lavori e coordinamento di cantieri in progetto ed in esecuzione
- Consulenze generali sulla sicurezza del Lavoro (D.Lgs. 81/2008)
- Redazione e valutazione di Piani Operativi di Sicurezza
- Redazione di DVdR - Documenti di Valutazione dei Rischi
- Incarichi da RSPP aziendale
- Redazione di DSS, Documenti di Sicurezza e Salute (ex D.Lgs. 624/96)





COLLABORAZIONI PRESSO I SEGUENTI STUDI ED ENTI

- Acea Pinerolese Industriale S.p.a. – Via Vigone 42 - 10064 Pinerolo (TO)
- E3 S.r.l. - Via G. Pascoli 5 - 13867 Pray (BI)
- Arpa Piemonte – Via Pio VII – Torino (TO)
- Planet S.r.l. – Via Ribes 9 – Samone (TO)
- Studi e Carriere s.c. - Via Statuto, 8 - 12100 Cuneo (CN)
- Beta Formazione S.r.l. – Via Piratello 66/68 48022 Lugo (RA)
- Città di Pinerolo – Piazza Vittorio Veneto 1 – 10064 Pinerolo (TO)
- PrP, Via Carducci 10, 10060 Cercenasco (TO), tel. 328.6727737
- Oddino Snc, Via Cordara 38/60, 14046 Mombaruzzo (AT)
- Polaris S.r.l., Via F. Bona 15 – 10064 Pinerolo (TO)

Autorizzo il trattamento dei dati personali ai sensi del D.Lgs. 196/2003

Antonio Mancuso