

# CURRICULUM VITAE

Gennaio 2019

## DATI ANAGRAFICI

**Ing. Ambra Mondino**, nata a Torino il 06/08/1979

Via Decorati al Valor Civile 7b – 10022 Carmagnola (TO)

☎ Cell. 340/2933249

✉ info@studiomondino.it – PEC studio\_mondino@pec.studiomondino.it

Web: <http://www.studiomondino.it>

C.f. MND MBR 79M46 L219M – P.I. 09085310010

Iscritta all'Ordine Ingegneri di Torino con matricola 9733W dal 20/04/2005

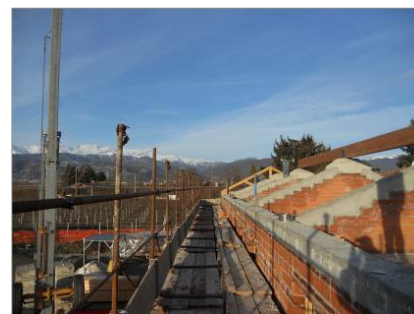


## LAVORI SEGUITI

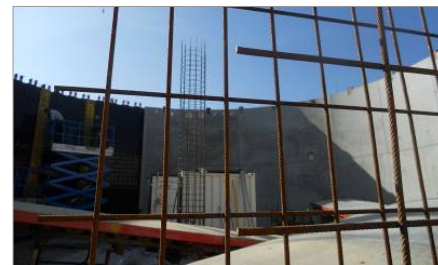
- Giugno 2018, incarico CSE per segnaletica stradale piste ciclabili a Pinerolo, incarico Città di Pinerolo
- Marzo 2018 in avanti, numerose docenze nel settore del commercio e del settore enogastronomico, anche in inglese
- Aprile 2018, incarico CSP/CSE per percorso ciclopedonale – Città di Carmagnola
- Marzo 2017 – Incarico come CSP/CSE per lavori vari di riqualificazione impianti termici nei comuni soci di Acea Servizi Strumentali Territoriali SRL
- Ottobre 2016 – Incarico come CSE per segnaletica stradale piste ciclabili a Pinerolo, incarico Città di Pinerolo
- Gennaio 2016 – Incarico come RSP in una ditta di taglio marmi
- Novembre 2015/in corso – Incarico come ass. CSP/CSE per lavori fognari ambito SMAT in diversi comuni del torinese.
- Ottobre 2014 - Incarico come CSE per il rifacimento asfalti presso l'ex OPN di Grugliasco – Arpa Piemonte
- Giugno 2013, incarico come CSP/CSE per impianto a biogas da 470 kWp a Cavour (TO) – investitori privati
- Aprile 2013 – Incarico come CSP/CSE/DL da Enel GP per il rifacimento della l'impianto fotovoltaico in copertura presso lo stabilimento Pirelli di Settimo T.se
- Maggio 2012 – Incarico come CSP/CSE per un intervento di recupero edilizio di notevoli dimensioni, circa 1 milione di €, a Pinerolo (TO)
- Giugno 2011, rinnovato a aprile 2012 e a settembre 2013 – Incarico come CSP/CSE per segnaletica stradale a Pinerolo, incarico Città di Pinerolo
- Giugno 2011 – Incarico come CSP/CSE per cantiere manutenzione copertura Palazzo Vittone - Pinerolo, incarico mediante Città di Pinerolo
- Marzo 2018 in avanti, numerose docenze in materia di sicurezza del lavoro nel settore industriale, edile ed estrattivo, anche in inglese
- Ott. 2010 - Gen 2011, incarico da CSP/CSE cantiere nuovo impianto fotovoltaico comunale a Orio Canavese (TO), incarico mediante Oddino Impianti Snc
- Sett. 2010 - novembre 2011, incarico da DL/CSE cantiere nuovo impianto fotovoltaico Enel Green Power a Strambino (TO)
- 2008 in avanti vari incarichi da RSSP (settori minerario, edilizia, metalmeccanico)
- 2004-in avanti Costruzioni di abitazioni, capannoni, ambito privato (CSP/CSE)
- Maggio 2006 - Dicembre 2008, ASL10 di Pinerolo, gestione progetto "Implementazione del Sistema Gestione Sicurezza" - linee guida UNI-INAIL.
- 2004-06 Ampliamento dell'aeroporto di Caselle T.se – SAGAT S.p.A. (ass. CSE)

## DOCENZE

- Docente con esperienza ultradecennale per la sicurezza abilitato ai sensi del D.M. 6/3/2013
  - ✓ AREA 1 Giuridico normativa per i criteri n. 1, 2, 3, 4, 5, 6
  - ✓ AREA 2 Rischi tecnici, igienici e sanitari per i criteri n. 1, 2, 3, 4, 5, 6
  - ✓ AREA 3 relazioni e comunicazione per i criteri n. 5 e 6



- Corsi CEI 11-27 PES-PAV-PEI
- Coordinatori della Sicurezza in progetto ed esecuzione
- Formazione ASR Generale/specifica lavoratori (*erogata anche in lingua inglese*)
- Formazione ASR Preposti e dirigenti (*erogata anche in lingua inglese*)
- Rappresentanti Lavoratori per la Sicurezza
- Sicurezza Antincendio
- Utilizzo di Dispositivi di Protezione Individuale di categoria III (anticaduta)
- Lavorazioni in quota
- Ponteggi (corsi PiMUS – Modulo teorico)
- Carrelli elevatori e elevatori oleodinamici (modulo teorico)
- Piattaforme di lavoro elevabili (modulo teorico)
- Carriponte (modulo teorico)
- Gru, autogru, camion con gru ed apparecchi di sollevamento (modulo teorico)
- Macchine Movimento Terra (Escavatori, pale cariatrici ecc.) (modulo teorico)
- Trattori agricoli e forestali e carri raccogli frutta (modulo teorico)



## FORMAZIONE

- 2009 in avanti, corsi/ convegni di aggiornamento annuali e non da RSSP o CSE, per le cui abilitazioni risulato in regola con gli aggiornamenti
- 2011 Certificate of Proficiency in English – Cambridge University, voto C 2008, Corsi professionali abilitanti per funzioni di RSPP presso lo CSAO di Torino
- 2005, superamento dell'Esame per l'Abilitazione all'Esercizio Professionale
- 2003, Abilitazione per Coordinatore per la Sicurezza (ex art. 10 D.Lgs. 494/96)
- 2003, "Geohazards", seminario presso la NTNU di Trondheim, Norvegia, riguardante lo studio di frane in terreni sciolti.
- 1998-2003 Corso di laurea (vecchio ordinamento) in Ingegneria per l'Ambiente ed il Territorio al Politecnico di Torino, punteggio 109/110
- Settembre 2001-gennaio 2002 Programma CE Socrates – Erasmus, frequenza del 1° semestre del 4° anno presso la Technische Universiteit Delft, NL
- 2001 Certificate in Advanced English - Cambridge University, voto B
- 1999 Diplôme d'Etudes de Langue Française, unità A1 e A2
- 1998 Maturità scientifica presso il liceo "G. Giolitti" di Bra, voto 56/60
- 1997 First Certificate of English – Cambridge University, voto B

## LINGUE STRANIERE

	Scritto	Orale
Inglese:	Ottimo	Ottimo
Francese:	Sufficiente	Sufficiente

## ABILITAZIONI

- Gennaio 2012, abilitazione a docente certificata per corsi sicurezza sul lavoro
- Marzo 2008, Responsabile del Servizio di Prevenzione e Protezione
- 2005, Abilitazione professionale come ingegnere
- 2003 - 2004, Coordinatore per la Sicurezza in fase Progettuale e Esecutiva



## CAMPI DI INTERVENTO

- Docenze nel campo della sicurezza del lavoro dipendenti ed attrezzature – formatore abilitato secondo D.Intermin. 06/03/2013
- Direzione lavori e coordinamento di cantieri in progetto ed in esecuzione
- Consulenze generali sulla sicurezza del Lavoro (D.Lgs. 81/2008)
- Redazione e valutazione di Piani Operativi di Sicurezza
- Redazione di DVdR - Documenti di Valutazione dei Rischi
- Incarichi da RSPP aziendale
- Redazione di DSS, Documenti di Sicurezza e Salute (ex D.Lgs. 624/96)





## **COLLABORAZIONI PRESSO I SEGUENTI STUDI ED ENTI**

- ABC Servizi – Via Principe Amedeo 44 – 12035 Racconigi (CN)
- ACA Formazione – Piazza san Paolo 3 – 12051 Alba (CN)
- Acea Pinerolese Industriale S.p.a. – Via Vigone 42 - 10064 Pinerolo (TO)
- Arpa Piemonte – Via Pio VII – Torino (TO)
- Beta Formazione S.r.l. – Via Piratello 66/68 48022 Lugo (RA)
- Città di Carmagnola – Piazza Manzoni 10 – 10022 Carmagnola (TO)
- Città di Pinerolo – Piazza Vittorio Veneto 1 – 10064 Pinerolo (TO)
- E3 S.r.l. - Via G. Pascoli 5 - 13867 Pray (BI)
- Oddino Snc, Via Cordara 38/60, 14046 Mombaruzzo (AT)
- Planet S.r.l. – Via Ribes 9 – Samone (TO)
- Polaris S.r.l., Via F. Bona 15 – 10064 Pinerolo (TO)
- PrP, Via Carducci 10, 10060 Cercenasco (TO), tel. 328.6727737
- Studi e Carriere s.c. - Via Statuto, 8 - 12100 Cuneo (CN)

*Autorizzo il trattamento dei dati personali ai sensi del D.Lgs. 196/2003 e smi*

*Autore Maurizio*