

CURRICULUM VITAE

Gennaio 2021

DATI ANAGRAFICI

Ing. Ambra Mondino, nata a Torino il 06/08/1979

Via Decorati al Valor Civile 7b – 10022 Carmagnola (TO)

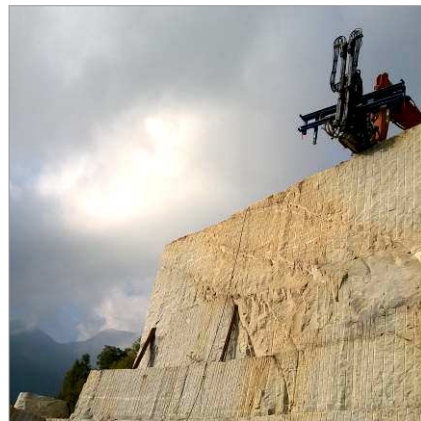
☎ Cell. 340/2933249

✉ info@studiomondino.it – PEC studio_mondino@pec.studiomondino.it

Web: <http://www.studiomondino.it>

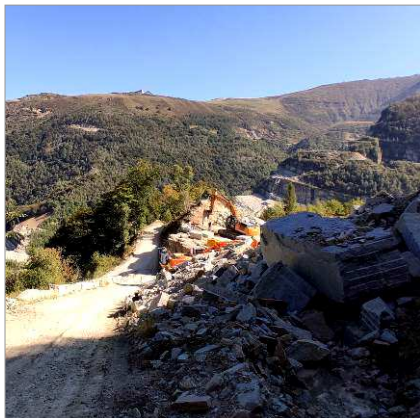
C.f. MND MBR 79M46 L219M – P.I. 09085310010

Iscritta all'Ordine Ingegneri di Torino con matricola 9733W dal 20/04/2005



LAVORI SEGUITI

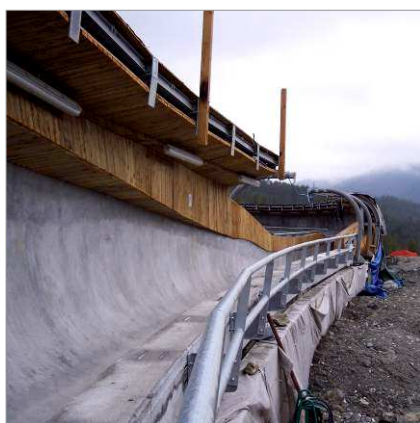
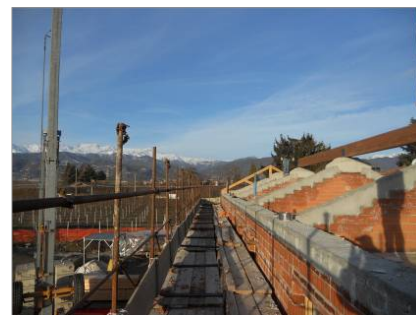
- Gennaio 2021 – Docente a corso CEI - PES PAV per autoriparatori
- Giugno 2020 - Incarico ass. CSP lavori fognari SMAT Castagneto Po (TO)
- Gennaio 2020 - Docente a corso CEI PES-PAV 11-27 in lingua inglese
- Gennaio 2020- Incarico come RSPP Aziendale per T.N.E. SpA, società a partecipazione pubblica per lo sviluppo delle aree dismesse di Mirafiori
- Dicembre 2019 - Incarico come CSP/CSE per il rifacimento di coperture in cemento amianto, investitori privati, Carmagnola
- Giugno 2019 - Incarico ass. CSP per lavori fognari SMAT a Givoletto (TO)
- Dicembre 2018 - Incarichi vari docente corso CEI PES-PAV autovetture
- Novembre 2018 - Incarico RSPP per agenzia Generali Toro Carmagnola
- Agosto 2018 - Incarico come CSP/CSE per lavori vari di riqualificazione impianti termici nei comuni soci di Acea Servizi Strumentali Territoriali SRL
- Luglio 2018 - Incarico CSE per segnaletica stradale città Pinerolo
- Mag-dic. 2018 – Docente corsi sicurezza somministrazione bevande/cibi
- Maggio - luglio 2018 - Incarico come docente a corsi di apprendistato
- Aprile 2018- Incarico CSP/CSE pista ciclopedonale – Città di Carmagnola
- Marzo 2018 in avanti - Numerose docenze a lavoratori nel settore del commercio e del settore enogastronomico
- Marzo 2018 - Docenza per corso di formazione preposti /Sorveglianti ambito minerario estrattivo
- Marzo 2018 - Incarico ass. CSP/CSE lavori fognari SMAT a Leinì (TO)
- Gennaio 2018 - Incarico ass. CSP/CSE lavori fognari ambito acquedotti e fognature nel monregalese (CN)
- Marzo 2017 - Incarico come CSP/CSE per lavori vari di riqualificazione impianti termici nei comuni soci di Acea Servizi Strumentali Territoriali SRL
- Da ottobre 2016 in avanti - Docenze a numerosi corsi CEI PES/PAV
- Ottobre 2016 - Incarico come CSE per segnaletica stradale piste ciclabili a Pinerolo, incarico Città di Pinerolo
- Ottobre 2016 - Incarico come assistente CSP/CSE per lavori fognari ambito SMAT a La Loggia e a Castiglione Torinese (TO)
- Maggio 2016- Docente a corsi finanziati da Regione Piemonte
- Febbraio 2016 - Docente per corso sicurezza generale e specifica rischio basso ASR erogati in lingua inglese
- Dicembre 2015 - Incarico come RSPP in due ditte di taglio marmi e graniti e operanti anche nel settore estrattivo
- Novembre 2015 - Incarico come assistente CSP/CSE per lavori fognari ambito SMAT a La Loggia, Castiglione Torinese, Pinasca e Pinerolo (TO)
- Autunno 2014 e inverno 2012/13 - Docente a corso di aggiornamento Coordinatori della sicurezza – Ordine degli Ingegneri di Cuneo
- Ottobre 2014 - Incarico come CSE per rifacimento asfalti ex OPN di Grugliasco – Arpa Piemonte
- Giugno 2013 – Gennaio 2014 - Incarico come CSP/CSE per impianto a biogas da 470 kWp a Cavour (TO) – investitori privati
- Aprile 2013 – Agosto 2014 - Incarico come CSP/CSE/DL da Enel GP per rifacimento impianto fotovoltaico in copertura presso Pirelli Settimo T.se



- Marzo 2013 in avanti - Corsi Attrezzature modulo teorico secondo ASR
- Maggio 2012 - Dicembre 2015 - Incarico come CSP/CSE per un intervento di recupero edilizi di grandi dimensioni, a Pinerolo (TO)
- Aprile 2012 – Giugno 2012 - Incarico come CSP/CSE per impianto fotovoltaico da 350 kWp a Cavour (TO) – investitori privati
- Giugno 2011, rinnovato a aprile 2012 e a settembre 2013 Incarico come CSP/CSE per segnaletica stradale a Pinerolo, incarico Città di Pinerolo
- Giugno 2011 - Incarico come CSP/CSE per cantiere manutenzione copertura Palazzo Vittone - Pinerolo, incarico mediante Città di Pinerolo
- Ott. 2010 - Gen 2011 - incarico da CSP/CSE impianto fotovoltaico comunale a Orio Canavese (TO), incarico mediante Oddino Impianti Snc
- Settembre 2010 – Novembre 2011 incarico da DL/CSE cantiere impianto fotovoltaico Enel Green Power a Strambino (TO)
- Dal 2009 in avanti - Incarico come RSPD aziendale presso SIEM Soc Coop, poi CSI Soc. Coop, ditta operante nel settore metalmeccanico co installazione manufatti in cantieri mobili e temporanei
- Dal 2008 in avanti - Incarico come RSPD aziendale presso Bruno Franco, ditta operante nel settore trasporti e nel settore estrattivo in cave di monte sul bacino di Luserna Bagnolo (TO)
- Dal 2007 in avanti - Esperienza di formatore abilitato presso diversi enti
- Maggio 2006 - Dicembre 2008 - Collaborazione ASL 10 di Pinerolo per progetto "Implementazione SGSL" - linee guida UNI-INAIL.
- Da giugno 2005 in avanti - Attività libero-professionale nel campo della sicurezza dei cantieri e in ambito minerario
- Gennaio 2004 – giugno 2005 - Dipendente presso AI Engineering, come assistente CSP e CSE in cantieri olimpici di grandi dimensioni

DOCENZE EROGABILI

- Docente con esperienza ultradecennale per la sicurezza abilitato ai sensi del D.M. 6/3/2013
 - ✓ AREA 1 Giuridico normativa per i criteri n. 1, 2, 3, 4, 5, 6
 - ✓ AREA 2 Rischi tecnici, igienici e sanitari per i criteri n. 1, 2, 3, 4, 5, 6
 - ✓ AREA 3 relazioni e comunicazione per i criteri n. 5 e 6
- Corsi CEI 11-27 PES-PAV-PEI (*anche in ambito automobilistico*)
- Coordinatore della Sicurezza in progetto ed esecuzione
- Formazione ASR Generale/specifica lavoratori (*erogata anche in lingua inglese*)
- Formazione ASR Preposti e dirigenti (*erogata anche in lingua inglese*)
- Rappresentanti Lavoratori per la Sicurezza
- Sicurezza Antincendio
- Utilizzo di Dispositivi di Protezione Individuale di categoria III (anticaduta, mascherine oronasali e otoprotettori)
- Lavorazioni in quota
- Ponteggi (corsi PIMUS – Modulo teorico)
- ASR attrezzature (modulo teorico) per carrelli elevatori e elevatori oleodinamici, piattaforme di lavoro elevabili; Carriponte; Gru, autogru, camion con gru ed apparecchi di sollevamento; Macchine Movimento Terra (Escavatori, pale cariatrici ecc.); Trattori agricoli-forestali, carri raccogli frutta



FORMAZIONE

- 2009 in avanti, corsi/ convegni di aggiornamento annuali e non da RSPD o CSE, per le cui abilitazioni risulato in regola con gli aggiornamenti
- 2011 Certificate of Proficiency in English – Cambridge University, voto C 2008, Corsi professionali abilitanti per funzioni di RSPD presso lo CSAO di Torino
- 2005, superamento dell'Esame per l'Abilitazione all'Esercizio Professionale
- 2003, Abilitazione per Coordinatore per la Sicurezza (ex art. 10 D.Lgs. 494/96)
- 2003, "Geohazards", seminario presso la NTNU di Trondheim, Norvegia, riguardante lo studio di frane in terreni sciolti.
- 1998-2003 Corso di laurea (vecchio ordinamento) in Ingegneria per l'Ambiente ed il Territorio al Politecnico di Torino, punteggio 109/110



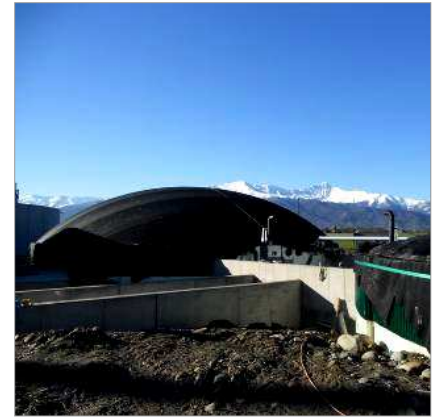
- Settembre 2001-gennaio 2002 Programma CE Socrates – Erasmus, frequenza del 1° semestre del 4° anno presso la Technische Universiteit Delft, NL
- 2001 Certificate in Advanced English - Cambridge University, voto B
- 1999 Diplôme d'Etudes de Langue Française, unità A1 e A2
- 1998 Maturità scientifica presso il liceo "G. Giolitti" di Bra, voto 56/60
- 1997 First Certificate of English – Cambridge University, voto B

LINGUE STRANIERE

	Scritto	Orale
Inglese:	Ottimo	Ottimo
Francese:	Sufficiente	Sufficiente

ABILITAZIONI

- Gennaio 2012, abilitazione a docente certificata per corsi sicurezza sul lavoro e corsi attrezzature ASR
- Marzo 2008, Responsabile del Servizio di Prevenzione e Protezione
- 2005, Abilitazione professionale come ingegnere
- 2003 - 2004, Coordinatore per la Sicurezza in fase Progettuale e Esecutiva



CAMPI DI INTERVENTO

- Docenze nel campo della sicurezza del lavoro dipendenti ed attrezzature – formatore abilitato secondo D.Intermin. 06/03/2013
 - AREA 1 Giuridico normativa per i criteri n. 1, 2, 3, 4, 5, 6 (dal 2014)
 - AREA 2 Rischi tecnici, igienici e sanitari per i criteri n. 1, 2, 3, 4, 5, 6 (dal 2014)
 - AREA 3 relazioni e comunicazione per i criteri n. 5 e 6 (dal 2015)
- Direzione lavori e coordinamento di cantieri in progetto ed in esecuzione
- Consulenze generali sulla sicurezza del Lavoro (D.Lgs. 81/2008)
- Redazione e valutazione di Piani Operativi di Sicurezza
- Redazione di DVdR - Documenti di Valutazione dei Rischi
- Incarichi da RSPP aziendale
- Redazione di DSS, Documenti di Sicurezza e Salute (ex D.Lgs. 624/96)



COMPETENZE ORGANIZZATIVE E GESTIONALI

- Possiedo buone competenze comunicative acquisite durante la mia esperienza pluri decennale di docente e di ingegnere di cantiere.
- A seguito dell'esperienza come progettista e della pratica di cantiere come Coordinatore e come DL, ho maturato esperienza sulla gestione di un intero progetto dalla nascita alla costruzione effettiva.
- Per quanto concerne invece la formazione, la docenza maturata nel solo 2019 supera le 600 ore, quella nel 2020 (considerata la pausa del lockdown per l'emergenza COVID-19) si aggira sulle 550 ore. Grazie all'estesa esperienza con diversi argomenti su varie platee, ho acquisito una buona padronanza sulla gestione del gruppo discenti e sull'improvvisazione in aula per argomenti non sempre contemplati dal programma del corso che sto erogando.



COLLABORAZIONI PRESSO I SEGUENTI STUDI ED ENTI

- ABC Servizi – Via Principe Amedeo 44 – 12035 Racconigi (CN)
- ACA Formazione – Piazza san Paolo 3 – 12051 Alba (CN)
- Acea Pinerolese Industriale S.p.a. – Via Vigone 42 - 10064 Pinerolo (TO)
- Agenzia Toro Assicurazioni, Viale Garibaldi 45 – 10022 Carmagnola (TO)
- Arpa Piemonte – Via Pio VII 9 – 10135 Torino



- Carmagnola Marmi Snc, Via Negrelli 11- 10022 Carmagnola (TO)
- Città di Carmagnola – Piazza Manzoni 10 – 10022 Carmagnola (TO)
- Città di Pinerolo, piazza Vittorio Veneto 1 – 10064 Pinerolo (TO)
- E3 S.r.l. - Via G. Pascoli 5 - 13867 Pray (BI)
- Gruppo Polaris S.r.l., Via F. Bona 15 – 10064 Pinerolo (TO)
- In.Si. S.r.l., Via Verolengo 29/9 – 10149 Torino
- Kinetikon srl, Via Verolengo 29/9 – 10149 Torino
- PrP, Via Carducci 10, 10060 Cercenasco (TO)
- Planet S.r.l. – Via Ribes 79 10010 Samone (TO)
- SDS Form Srl, Piazza Arpino 3 – 12042 Bra (CN)
- Studi e Carriere s.c. - Via Statuto, 8 - 12100 Cuneo
- TNE Spa – Via Livorno 60 – 10144 Torino (TO)

Io sottoscritta, Ambra Mondino, consapevole delle sanzioni penali nel caso di dichiarazioni non veritiere, di formazione o uso di atti falsi, richiamate dall'art. 76 del D.P.R. 445 del 28 dicembre 2000, dichiaro che le informazioni contenute nel presente curriculum vitae sono veritiere

Ai sensi del regolamento Europeo 679/2016 dichiaro di essere informato che i dati personali raccolti saranno trattati, anche con strumenti informatici, esclusivamente nell'ambito delle attività per cui il presente curriculum è stato redatto e che al riguardo competono al sottoscritto tutti i diritti previsti dal regolamento medesimo.

Informato delle finalità di trattamento, ai sensi dell'art. 13 GDPR 679/16, autorizzo il trattamento dei dati personali contenuti nel mio curriculum vitae

Carmagnola, 28/01/2021

